



СИГНАЛ

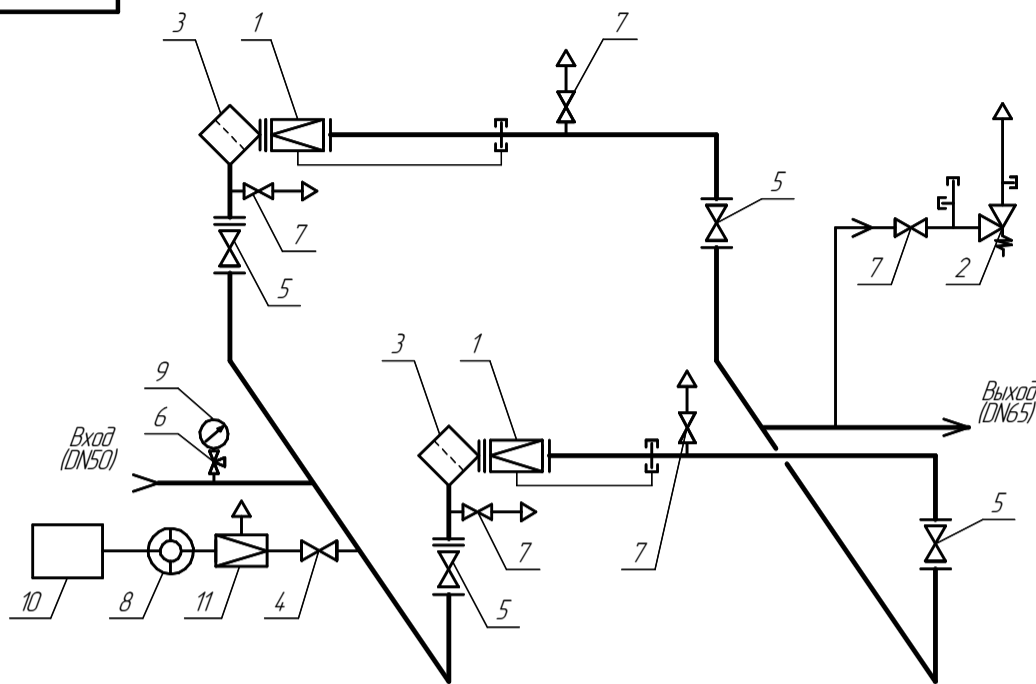
ФУНКЦИОНАЛЬНАЯ СХЕМА
ГРПШ-РДНК/ВЕНЮ-В-Н
СЯМИ.422411-630ТУ

Пункт газорегуляторный шкафной исполнения "Компакт",
на базе регуляторов РДНК-400(-400М;-1000;-У)/ВЕНЮ-В-Н-3(-6;-9;-10), с основной и резервной линиями редуцирования,
двухстороннего обслуживания, неутепленный, с газовым обогревом

Заказчик	
Объект	
Менеджер	
№ схемы	(569-10)

Спецификация оборудования

№	Наименование	Кол-во
1	Регулятор давления газа РДНК/ВЕНЮ-В-Н	2
2	Клапан предохранительный сбросной КПС-Н	1
3	Фильтр газовый сварной угловой DN50	2
4	Кран шаровой муфтовый DN15	1
5	Кран шаровой фланцевый DN50	4
6	Кран под манометр	1
7	Кран шаровой муфтовый DN20	5
8	Счетчик газа на отопление	1
9	Манометр кл.т.1,5 входного давления	1
10	Обогреватель газовый ОГШН	1
11	Регулятор РДГБ-6	1
12		
13		
14		
15		



Согласующие визы

Заказчик _____ ООО "ЭЗОТ "Сигнал" _____

М.П.

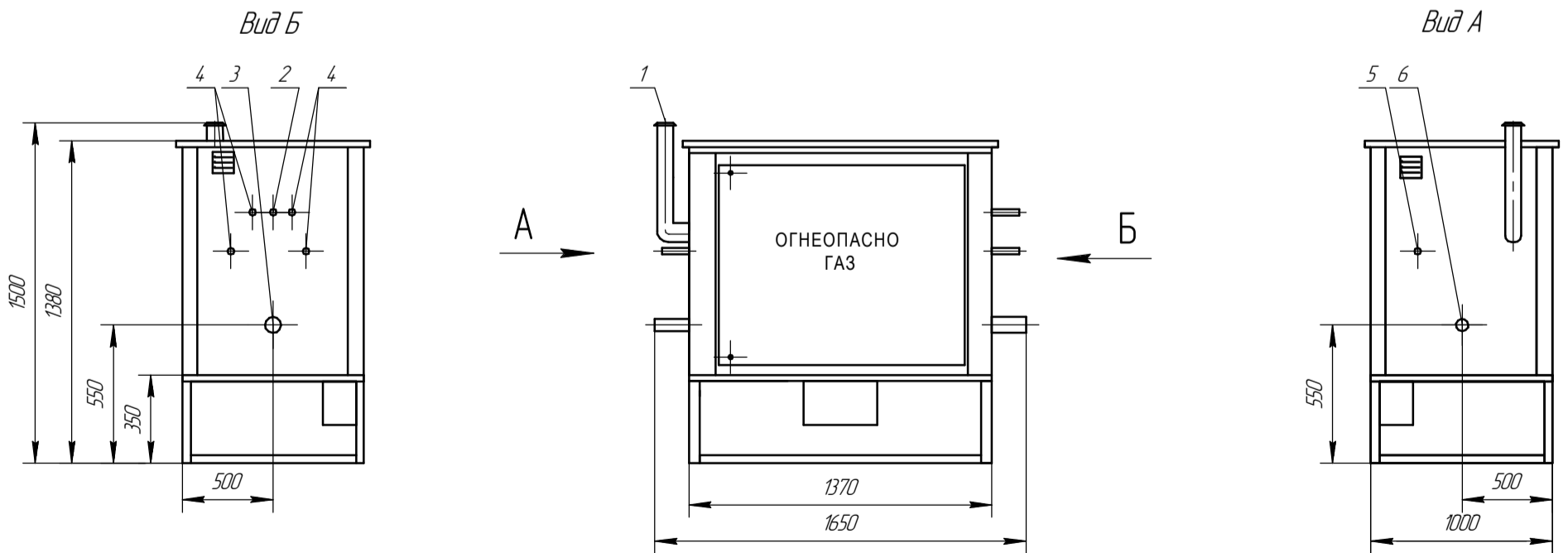


СИГНАЛ

ГАБАРИТНО-УСТАНОВОЧНАЯ СХЕМА
ГРПШ-РДНК/ВЕНЮ-В-Н
СЯМИ.422411-630ТУ

Пункт газорегуляторный шкафной исполнения "Компакт",
на базе регуляторов РДНК-400(-400М;-1000;-У)/ВЕНЮ-В-Н-3(-6;-9;-10), с основной и резервной линиями редуцирования,
двухстороннего обслуживания, неутепленный, с газовым обогревом

Заказчик	
Объект	
Менеджер	
№ схемы	(569-10)



Согласующие визы

1-дымоход; 2-выход КПС-С (DN20); 3-выходной патрубок (DN65); 4-продувочный патрубок (DN20); 5-сброс с РДГБ-6 (DN20); 6-входной патрубок (DN50); 7-дымоход.

Заказчик _____ ООО "ЭЗОТ "Сигнал" _____

Примечание: -Шкаф неутеплен, обслуживается с двух сторон.

М.П.