

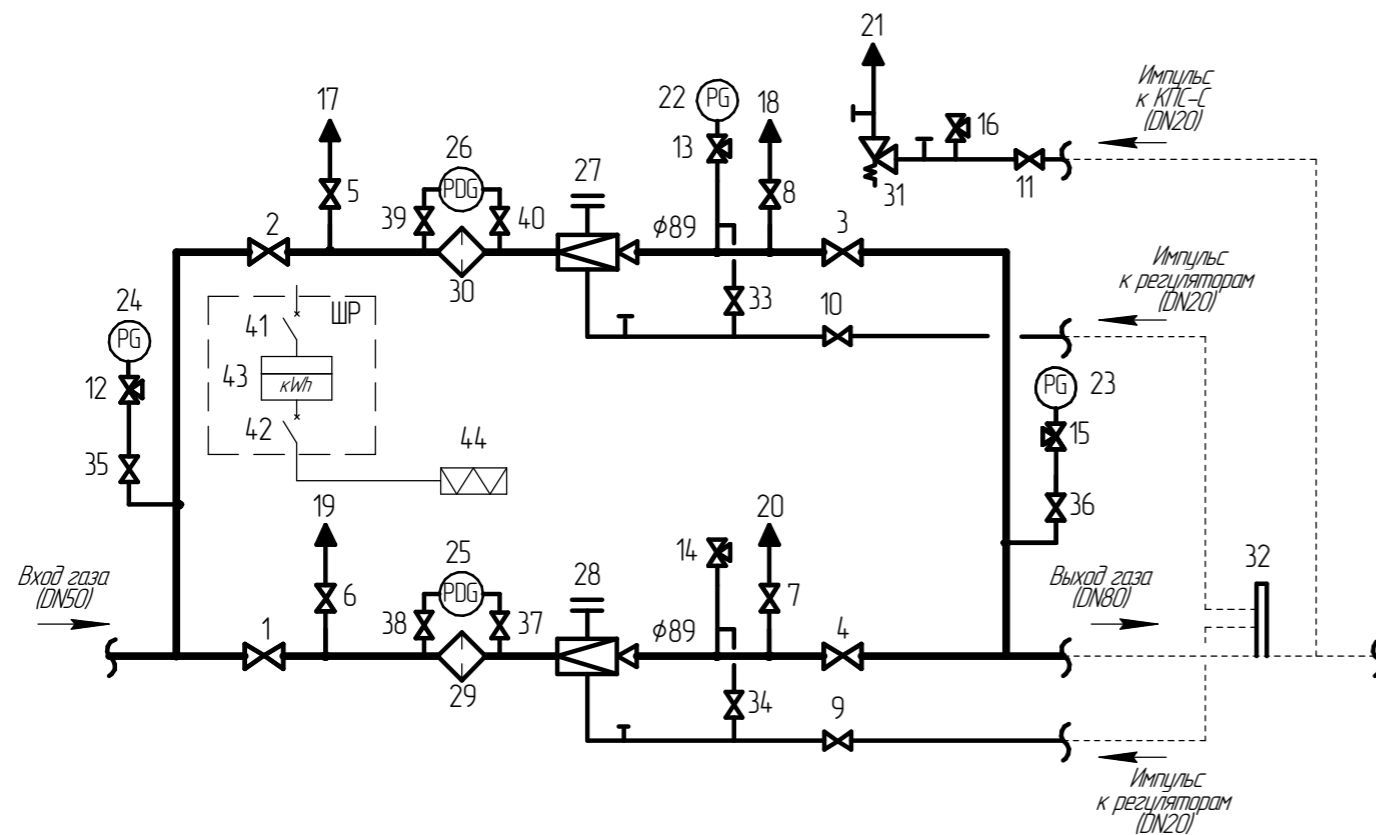


**СИГНАЛ**  
ООО "ЭЗОТ "СИГНАЛ"

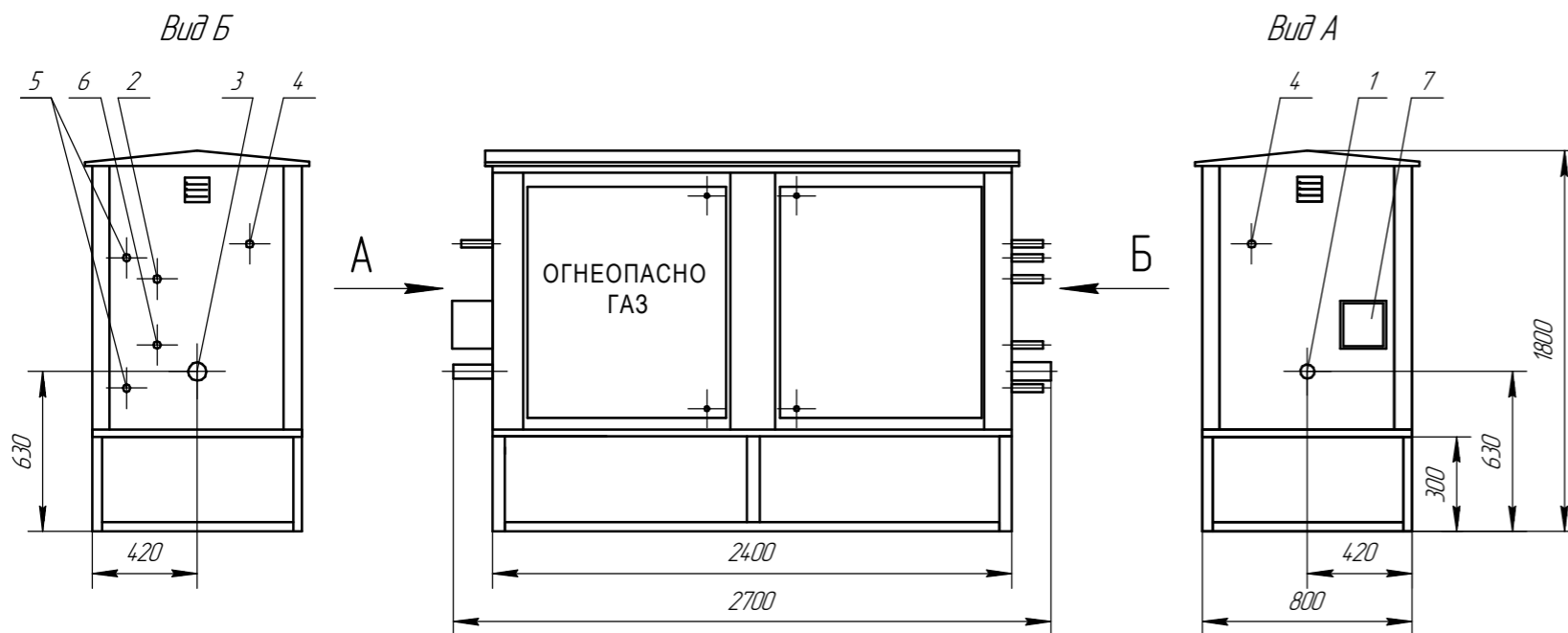
**Пункт редуцирования газа ГРПШ**  
**на базе регуляторов РДСК, с основной и резервной линиями редуцирования**  
**ТУ СЯМИ. 422411-630 ТУ**

Объект: \_\_\_\_\_

**ТЕХНОЛОГИЧЕСКАЯ СХЕМА ОБОРУДОВАНИЯ (5.2-ОЭ)**



**ГАБАРИТНО-УСТАНОВОЧНАЯ СХЕМА**



1-входной патрубок (DN50); 2-выходной патрубок сбросного клапана; 3-выходной патрубок (DN80); 4-продувочный патрубок (DN20); 5-подвод импульса к регуляторам (DN20); 6-импульс к сбросному клапану (DN20); 7-шкаф распределительный.

Условные обозначения и спецификация

Номер на схеме	Наименование	Условное обозначение	Марка (модель)	Кол-во
1-2	Кран шаровой	☒	DN50	2
3-4	Кран шаровой	☒	DN80	2
5-11	Кран шаровой	☒	DN20	7
12-16	Кран под манометр	☒		5
17-21	Газопровод сбросной (свеча)	▲		5
22	Манометр (для настройки)	PG		1
23	Манометр	PG		1
24	Манометр	PG		1
25-26	Индикатор перепада давления	PDG	ИПД	2
27-28	Регулятор давления газа	☒	РДСК-50М-1 (-3)	2
29-30	Фильтр газобезопасный	◇	ФГ-50	2
31	Предохранительный сбросной клапан	☒	КПС-С	1
32	Заборное устройство (распределитель)	□	DN50	1
33-36	Кран шаровой	☒	DN15	4
37-40	Кран под ИПД	☒		4
41	Автоматический выключатель	☐	ВА47-29 2P 10A	1
42	Автоматический выключатель	☐	ВА47-29 1P 6A	1
43	Счетчик электроэнергии	☐ kWh	5(60)A	1
44	Электрообогреватель взрывозащищенный	☐	ОША	1

Газопровод	—
Направление потока газа	→
Переход	◁

Пропускная способность регулятора

Рвх, МПа	РДСК-50М-1	РДСК-50М-3
	Рвых (10 - 40) кПа	Рвых (40 - 100) кПа
0,1	120	100
0,3	330	330
0,6	600	600
1,2	1000	1000

Обслуживание одно/двухстороннее	
Утепление (утепленный/неутепленный)	
Электрическая мощность, кВт	1
Масса, не более, кг	650

ООО "ЭЗОТ "Сигнал"

\_\_\_\_\_

(должность)

\_\_\_\_\_

(подпись) (инициалы, фамилия)

\_\_\_\_\_

(дата)

Заказчик

\_\_\_\_\_

(должность)

\_\_\_\_\_

(подпись) (инициалы, фамилия)

\_\_\_\_\_

(дата)