

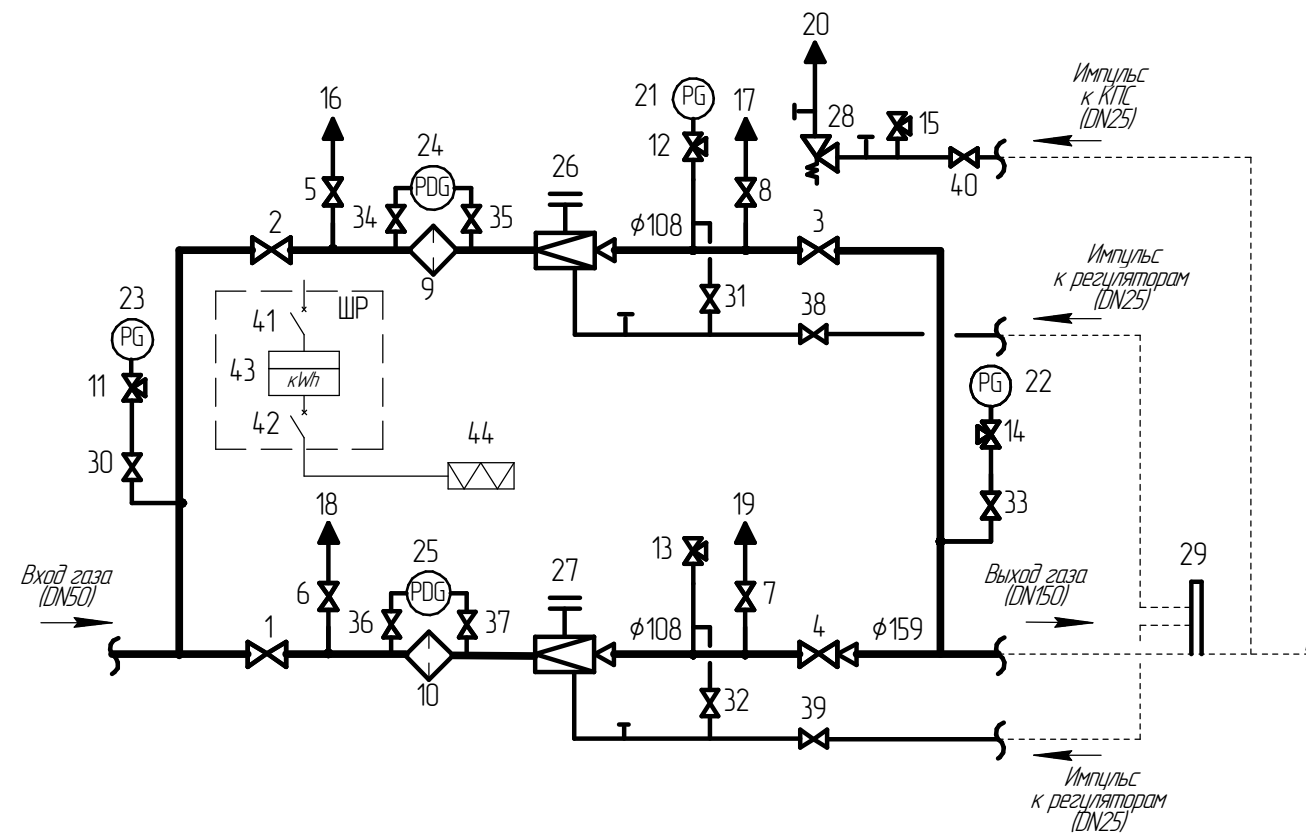


**СИГНАЛ**  
ООО "ЭЗОТ "СИГНАЛ"

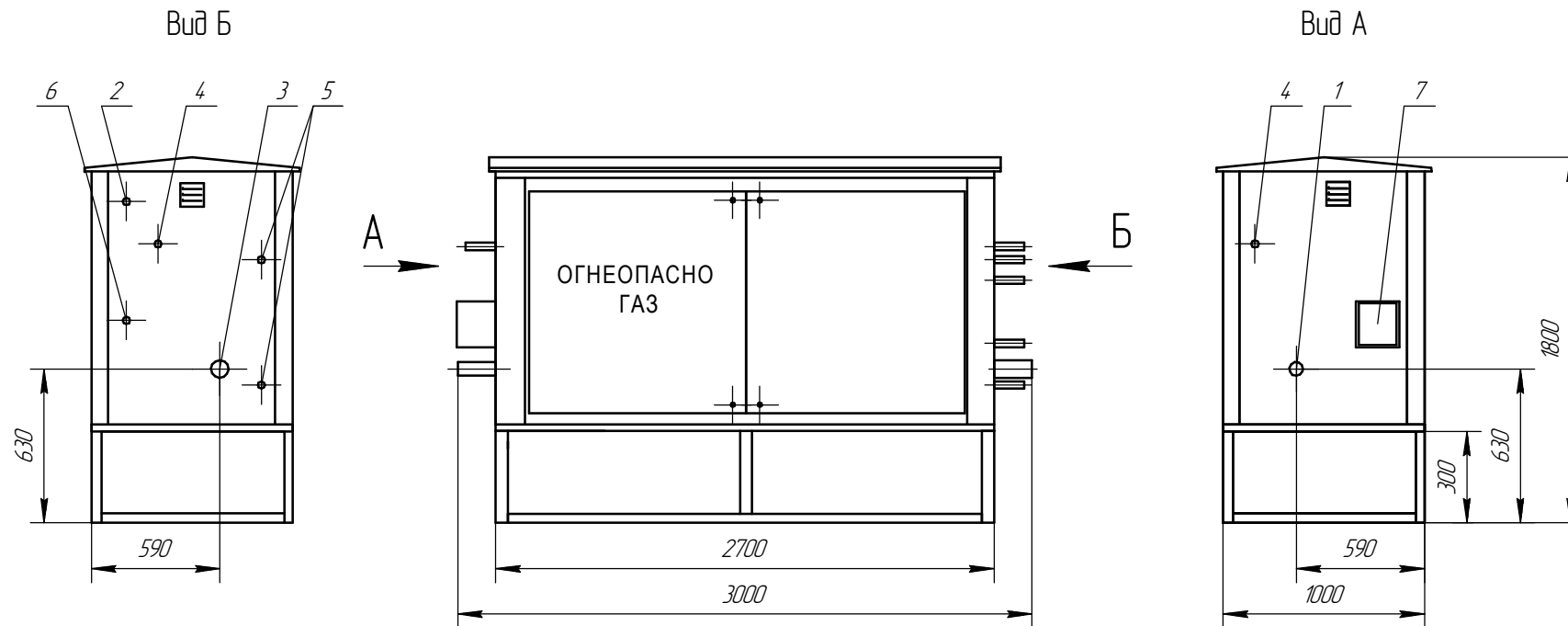
**Пункт редуцирования газа ГРПШ  
на базе регуляторов РДГ-50-Н, с основной и резервной линиями редуцирования  
ТУ СЯМИ. 422411-630 ТУ**

Объект: \_\_\_\_\_

ТЕХНОЛОГИЧЕСКАЯ СХЕМА ОБОРУДОВАНИЯ (9.2-ОЭ)



ГАБАРИТНО-УСТАНОВОЧНАЯ СХЕМА



1-входной патрубок (DN50); 2-сброс с КПС (DN25); 3-выходной патрубок (DN150); 4-продувочный патрубок (DN20);  
5-подвод импульса к регуляторам (DN25); 6-импульс к КПС (DN25); 7-шкаф распределительный

Условные обозначения и спецификация (с электрическим обозревом)

Номер на схеме	Наименование	Условное обозначение	Марка (модель)	Кол-во
1-2	Кран шаровой		DN50	2
3-4	Кран шаровой		DN100	2
5-8	Кран шаровой		DN20	4
9-10	Фильтр газовый		ФГ-50	2
11-15	Кран под манометр			5
16-20	Газопровод сбросной (свеча)			5
21	Манометр (для настройки)			1
22	Манометр выходного давления			1
23	Манометр входного давления			1
24-25	Индикатор перепада давления		ИПД	2
26-27	Регулятор давления газа		РДГ-50Н (В)/40 (45)	2
28	Предохранительный сбросной клапан		КПС-32-Н (-В)	1
29	Заборное устройство (распределитель)		DN50	1
30-33	Кран шаровой		DN15	4
34-37	Кран под ИПД			4
38-40	Кран шаровой		DN25	3
41	Автоматический выключатель		ВА47-29 2P 10А	1
42	Автоматический выключатель		ВА47-29 1P 6А	1
43	Счетчик электроэнергии		5(60)А	1
44	Электрообогреватель взрывозащищенный		ОША	1

Газопровод	
Направление потока газа	
Переход	

Пропускная способность регулятора

Рвх, МПа	РДГ-50Н/40		РДГ-50Н/45	
	Рвых. (1,5 - 60) кПа			
0,1	850	1100		
0,3	1700	2200		
0,6	2950	3800		
1,2	5450	7100		

Обслуживание одно/двухстороннее	
Утепление (утепленный/неутепленный)	
Электрическая мощность, кВт	-
Масса, не более, кг	900

ООО "ЭЗОТ "Сигнал"

(должность)

(подпись) (инициалы, фамилия)

(дата)

Заказчик

(должность)

(подпись) (инициалы, фамилия)

(дата)