

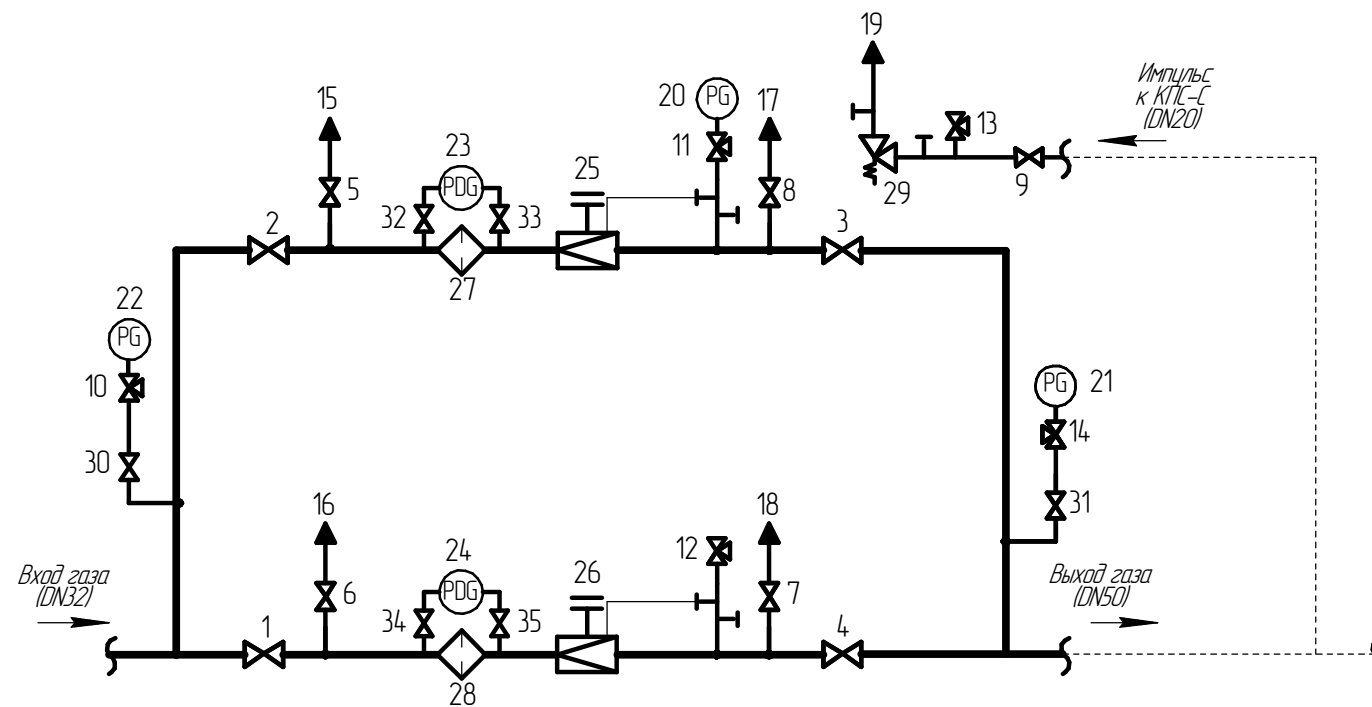


СИГНАЛ
ООО "ЭЗОТ "СИГНАЛ"

**Пункт редуцирования газа ГРПШ
на базе регуляторов РДСК-50БМ, с основной и резервной линиями редуцирования
ТУ СЯМИ. 422411-630 ТУ**

Объект: _____

ТЕХНОЛОГИЧЕСКАЯ СХЕМА ОБОРУДОВАНИЯ (5.3)

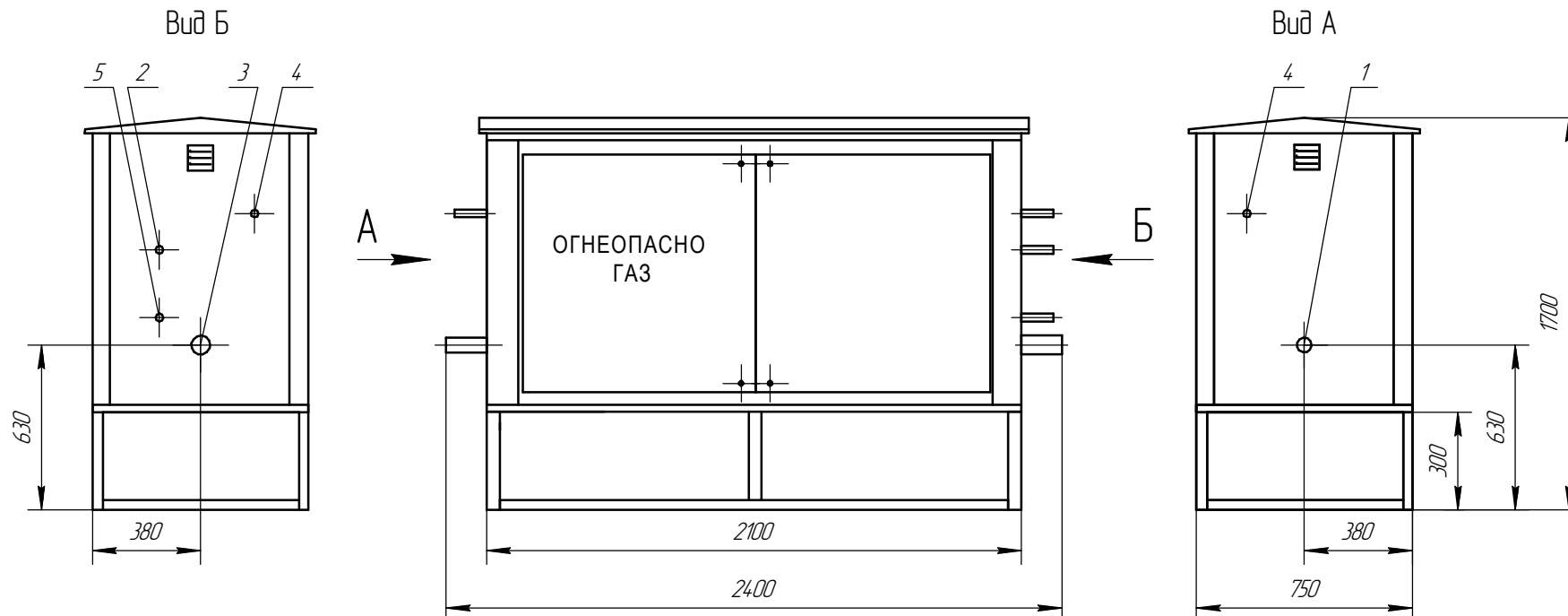


Условные обозначения и спецификация

Номер на схеме	Наименование	Условное обозначение	Марка (модель)	Кол-во
1-2	Кран шаровой	☒	DN32	2
3-4	Кран шаровой	☒	DN50	2
5-9	Кран шаровой	☒	DN20	5
10-14	Кран под манометр	☒		5
15-19	Газопровод сбросной (свеча)	▲		5
20	Манометр (для настройки)	PG	(0 - 0,4; 0,6 МПа)	1
21	Манометр	PG	(0 - 0,4; 0,6 МПа)	1
22	Манометр	PG	(0 - 1,0; 1,6 МПа)	1
23-24	Индикатор перепада давления	PDG	ИПД	2
25-26	Регулятор давления газа	☒	РДСК-50БМ	2
27-28	Фильтр газовый	◊	ФГ-32	2
29	Предохранительный сбросной клапан	☒	КПС-С	1
30-31	Кран шаровой	☒	DN15	2
32-35	Кран под ИПД	☒		4

Газопровод	—
Направление потока газа	→
Переход	◁

ГАБАРИТНО-УСТАНОВОЧНАЯ СХЕМА



1-входной патрубок (DN32); 2-выходной патрубок сбросного клапана (DN20); 3-выходной патрубок (DN50);
4-продувочный патрубок (DN20); 5-импульс к сбросному клапану (DN20).

Пропускная способность регулятора

Рвх, МПа	РДСК-50БМ	
	Рвых. (0,15 - 0,3) МПа	
0,2	250	
0,4	400	
0,6	600	
1,2	1000	

Обслуживание одно/двухстороннее	
Утепление (утепленный/неутепленный)	
Электрическая мощность, кВт	—
Масса, не более, кг	650

ООО "ЭЗОТ "Сигнал"

(должность)

(подпись) (инициалы, фамилия)

(дата)

Заказчик

(должность)

(подпись) (инициалы, фамилия)

(дата)