

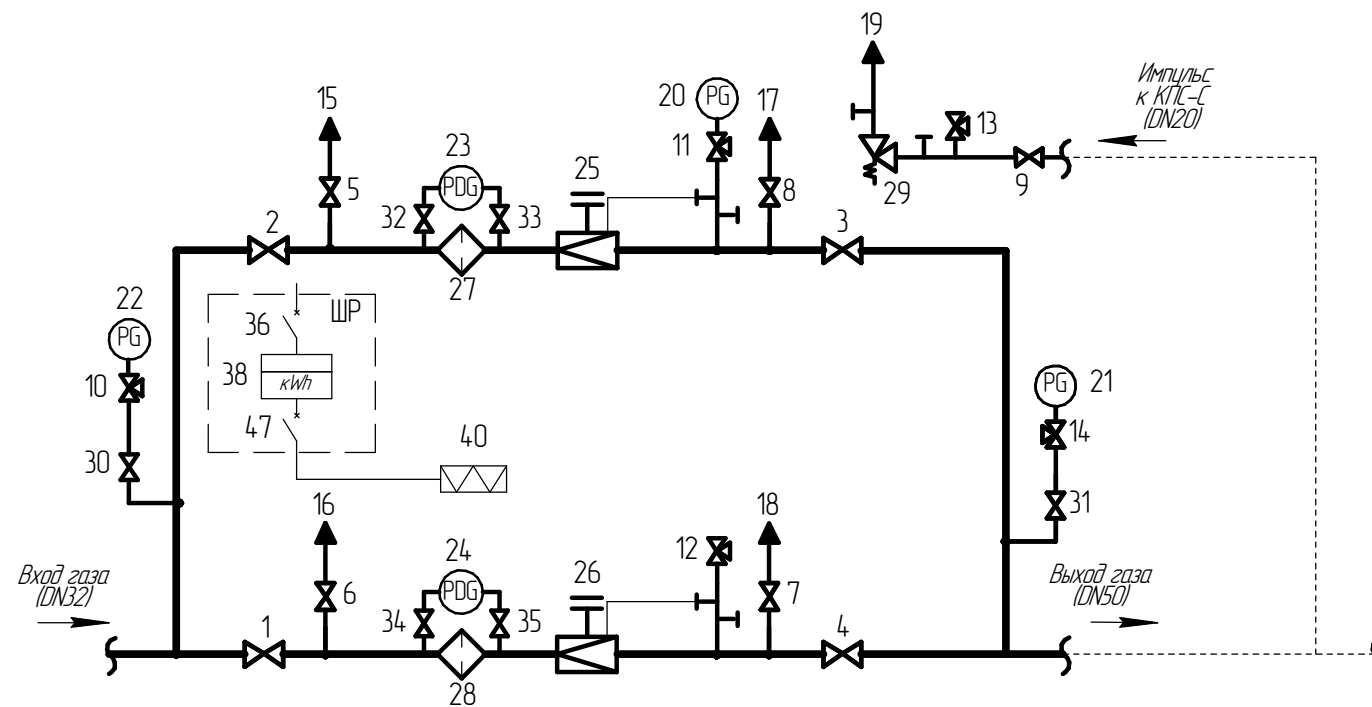


СИГНАЛ
ООО "ЭЗОТ "СИГНАЛ"

**Пункт редуцирования газа ГРПШ
на базе регуляторов РДСК-50БМ, с основной и резервной линиями редуцирования
ТУ СЯМИ. 422411-630 ТУ**

Объект: _____

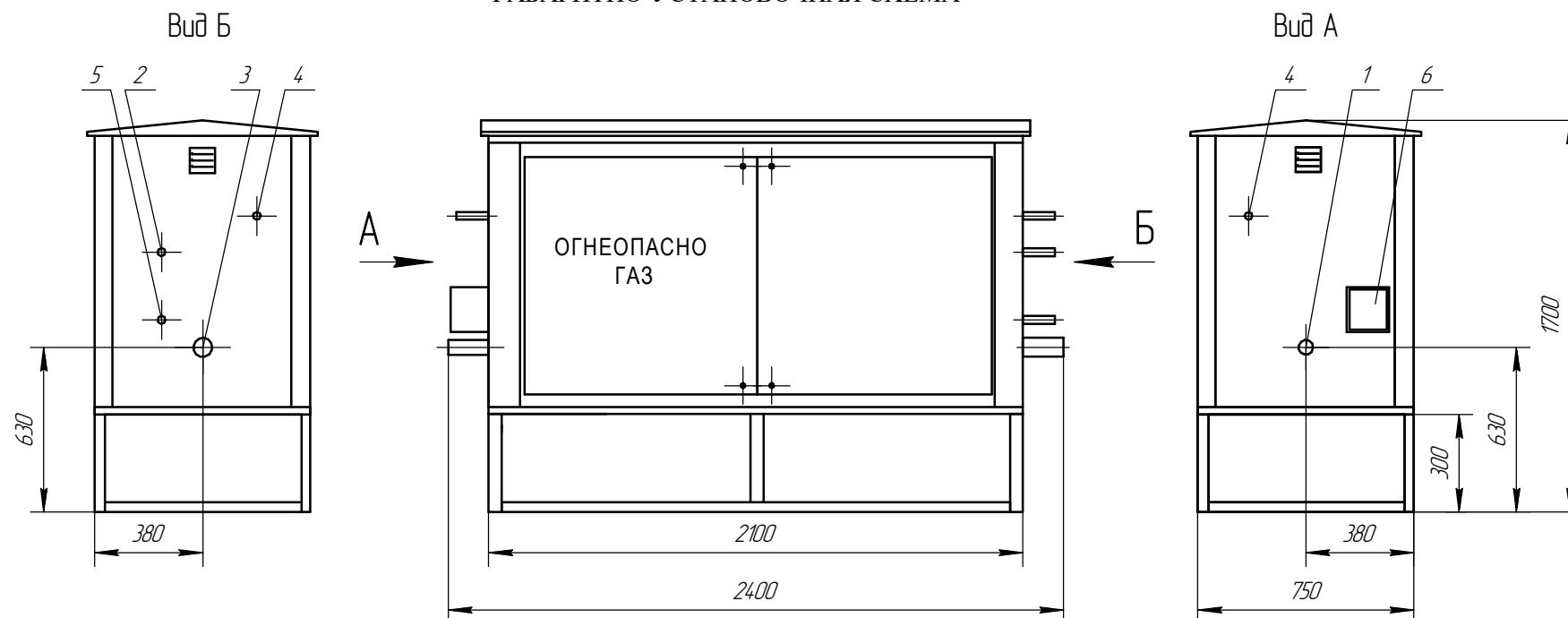
ТЕХНОЛОГИЧЕСКАЯ СХЕМА ОБОРУДОВАНИЯ (5.3-ОЭ)



Условные обозначения и спецификация (с электрическим обозревом)

Номер на схеме	Наименование	Условное обозначение	Марка (модель)	Кол-во
1-2	Кран шаровой		DN32	2
3-4	Кран шаровой		DN50	2
5-9	Кран шаровой		DN20	5
10-14	Кран под манометр			5
15-19	Газопровод сбросной (свеча)			5
20	Манометр (для настройки)		(0 - 0,4; 0,6 МПа)	1
21	Манометр		(0 - 0,4; 0,6 МПа)	1
22	Манометр		(0 - 1,0; 1,6 МПа)	1
23-24	Индикатор перепада давления		ИПД	2
25-26	Регулятор давления газа		РДСК-50БМ	2
27-28	Фильтр газовый		ФГ-32	2
29	Предохранительный сбросной клапан		КПС-С	1
30-31	Кран шаровой		DN15	2
32-35	Кран под ИПД			4
36	Автоматический выключатель		ВА47-29 2P 10А	1
37	Автоматический выключатель		ВА47-29 1P 6А	1
38	Счетчик электроэнергии		5(60)А	1
40	Электрообогреватель взрывозащищенный		ОША	1
Газопровод				
Направление потока газа				
Переход				

ГАБАРИТНО-УСТАНОВОЧНАЯ СХЕМА



1-входной патрубок (DN32); 2-выходной патрубок сбросного клапана (DN20); 3-выходной патрубок (DN50); 4-продувочный патрубок (DN20); 5-импульс к сбросному клапану (DN20); 6-электрический вводно-распределительный шкаф.

Пропускная способность регулятора

РДСК-50БМ	
Рвх, МПа	Рвых (0,15 - 0,3) МПа
0,2	250
0,4	400
0,6	600
1,2	1000
Обслуживание одно/двухстороннее	
Утепление (утепленный/неутепленный)	
Электрическая мощность, кВт	1
Масса, не более, кг	650

ООО "ЭЗОТ "Сигнал"

(должность)

(подпись) (инициалы, фамилия)

(дата)

Заказчик

(должность)

(подпись) (инициалы, фамилия)

(дата)