

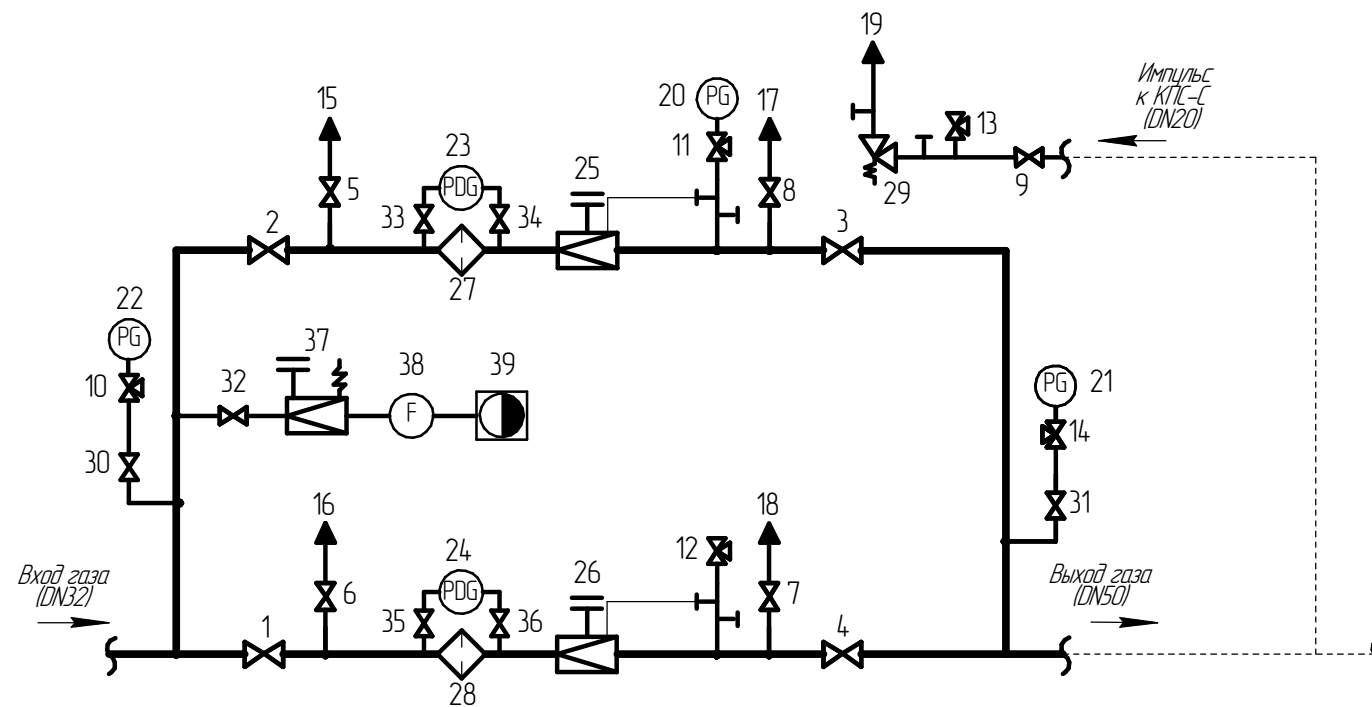


СИГНАЛ
ООО "ЭЗОТ "СИГНАЛ"

**Пункт редуцирования газа ГРПШ
на базе регуляторов РДСК-50БМ, с основной и резервной линиями редуцирования
ТУ СЯМИ. 422411-630 ТУ**

Объект: _____

ТЕХНОЛОГИЧЕСКАЯ СХЕМА ОБОРУДОВАНИЯ (5.3-ОГ)

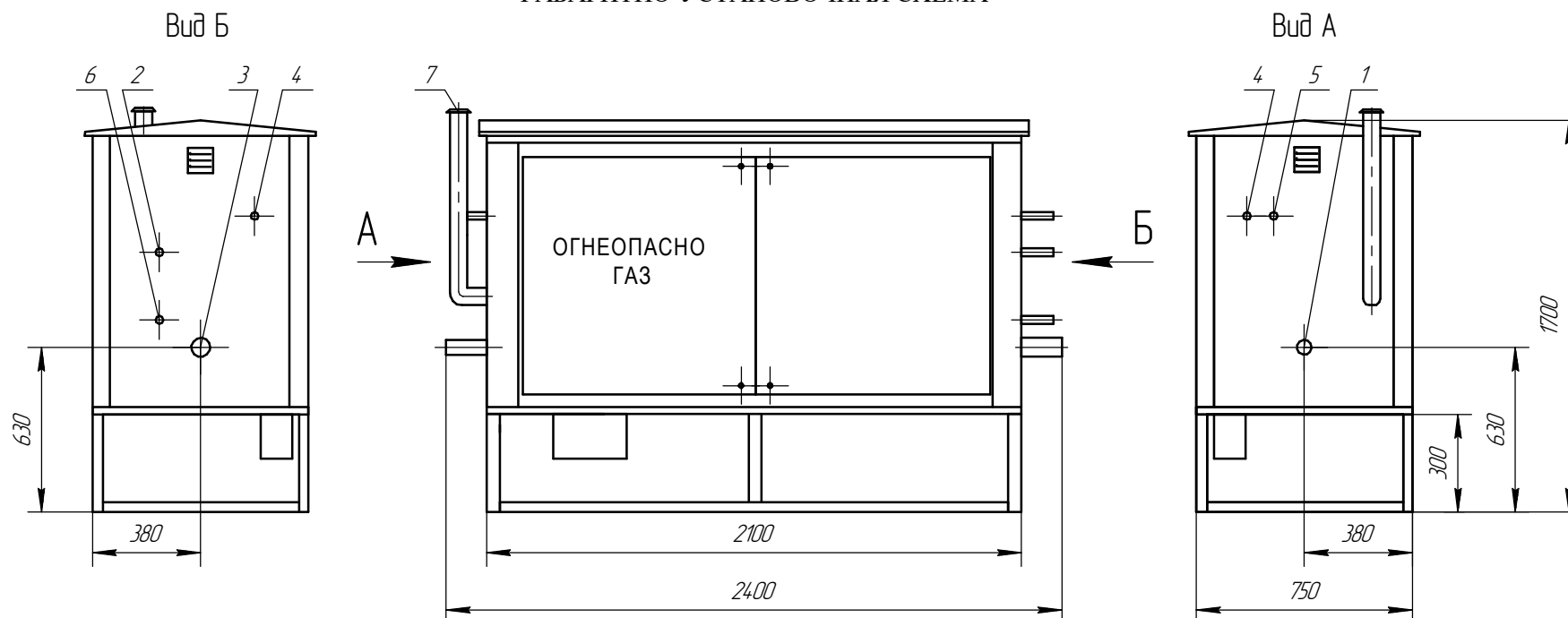


Условные обозначения и спецификация (с газовым обогревом)

Номер на схеме	Наименование	Условное обозначение	Марка (модель)	Кол-во
1-2	Кран шаровой		DN32	2
3-4	Кран шаровой		DN50	2
5-9	Кран шаровой		DN20	5
10-14	Кран под манометр			5
15-19	Газопровод сбросной (свеча)			5
20	Манометр (для настройки)		(0 - 0,4; 0,6 МПа)	1
21	Манометр		(0 - 0,4; 0,6 кПа)	1
22	Манометр		(0 - 1,0; 1,6 МПа)	1
23-24	Индикатор перепада давления		ИПД	2
25-26	Регулятор давления газа		РДСК-50БМ	2
27-28	Фильтр газовый		ФГ-32	2
29	Предохранительный сбросной клапан		КПС-С	1
30-32	Кран шаровой		DN15	3
33-36	Кран под ИПД			4
37	Регулятор давления газа		VENIO-A	1
38	Счетчик газа на отопление			1
39	Обогреватель газовый		ОГШН	1

Газопровод	
Направление потока газа	
Переход	

ГАБАРИТНО-УСТАНОВОЧНАЯ СХЕМА



1-входной патрубок (DN50); 2-выходной патрубок сбросного клапана (DN20); 3-выходной патрубок (DN50); 4-продувочный патрубок (DN20); 5-сбросной патрубок с регулятора (DN20); 6-импульс к сбросному клапану (DN20); 7-дымоход.

Пропускная способность регулятора

РДСК-50БМ	
Рвх, МПа	Рвых (0,15 - 0,3) МПа
0,2	250
0,4	400
0,6	600
1,2	1000

Обслуживание одно/двухстороннее	
Утепление (утепленный/неутепленный)	
Электрическая мощность, кВт	-
Масса, не более, кг	650

ООО "ЭЗОТ "Сигнал"

(должность)

(подпись) (инициалы, фамилия)

(дата)

Заказчик

(должность)

(подпись) (инициалы, фамилия)

(дата)